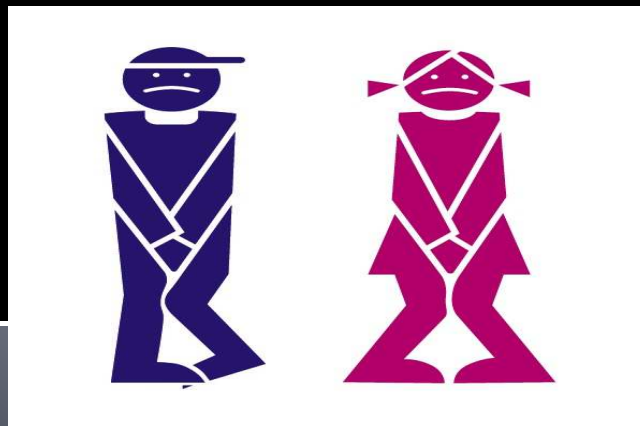


# Aide à l'élimination



Centre de formation Simon Rousseau promotion AS 2021-2022

## Plan

- L'élimination, les organes concernés
- Aide à l'élimination des urines et des selles
- Accompagnement aux WC
- Aménagement des WC
- La chaise garde robe
- Pose d'un urinal
- Pose d'un étui pénien
- Pose du bassin
- Pose d'un change (protection)
- Sonde vésicale , sonde à demeure
- Vidange du collecteur d'urine

Centre de formation Simon Rousseau promotion AS 2021-2022

## L'élimination qu'est-ce que c'est

- L'élimination des déchets du corps est une condition essentielle au bon fonctionnement du corps humain et au maintien de la santé.
- C'est une nécessité, au même titre que vous devez régulièrement vous débarrasser de vos ordures ménagères si vous ne voulez pas empoisonner votre habitation.

Centre de formation Simon Rousseau promotion AS 2021-2022

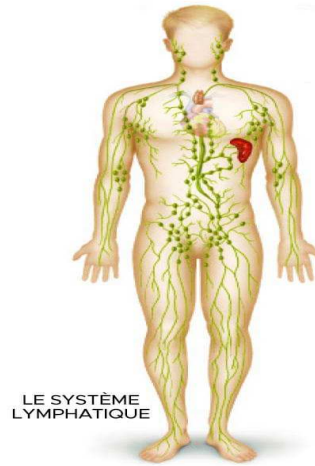
## L'élimination qu'est-ce que c'est

- Tout ce qui ne peut pas être utilisé par le corps constitue ce que l'on appelle un déchet.
- Votre corps est prévu pour identifier ces déchets, les traiter, les transporter et les faire ressortir de l'organisme.

Centre de formation Simon Rousseau promotion AS 2021-2022

## L'élimination qu'est-ce que c'est, quels organes concernés

Grâce aux vaisseaux lymphatiques, la lymphe est véhiculée à travers tout le corps, pour récolter les déchets, jusqu'aux ganglions lymphatiques, sortes de stations d'épuration qui se trouvent sur le parcours des vaisseaux lymphatiques.



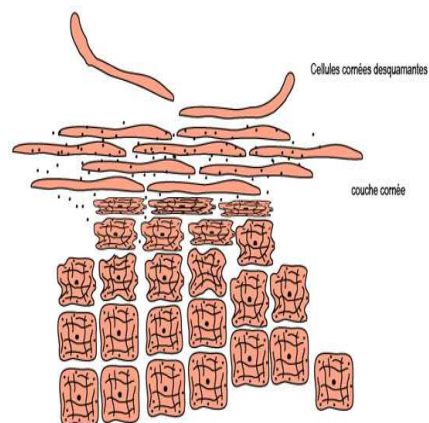
Centre de formation Simon Rousseau promotion AS 2021-2022

## L'élimination qu'est-ce que c'est, quels organes concernés

### La peau

Elle permet d'éliminer les déchets

- Cellules mortes, bactéries
- via la transpiration
- via la sécrétion de sébum

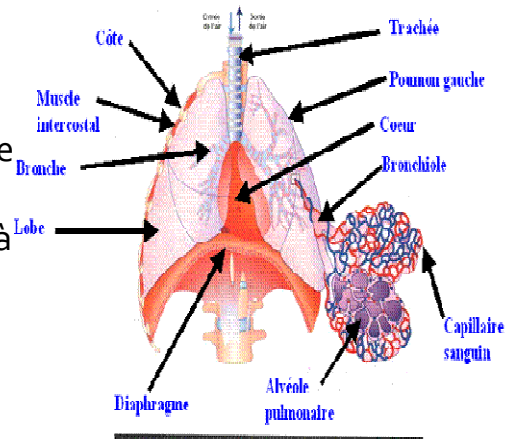


Centre de formation Simon Rousseau promotion AS 2021-2022

## L'élimination qu'est-ce que c'est, quels organes concernés

### Les poumons

Ils permettent les échanges gazeux comme le gaz carbonique. Ils sont comme un filtre à air et détoxiquent l'air que nous respirons, de tous les toxiques, polluants etc

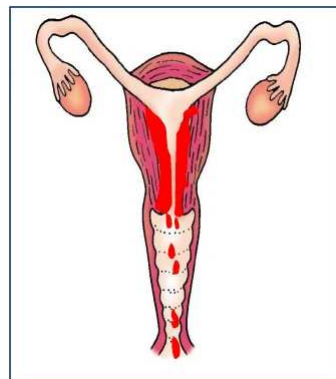


Centre de formation Simon Rousseau promotion AS 2021-2022

## L'élimination qu'est-ce que c'est, quels organes concernés

### L'utérus chez la femme

- La muqueuse utérine se charge tous les mois du sang vicié, pour s'épurer par les menstruations.

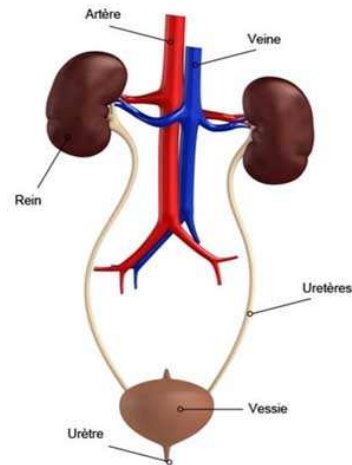


Centre de formation Simon Rousseau promotion AS 2021-2022

## L'élimination qu'est-ce que c'est, quels organes concernés

### L'appareil urinaire

- Il comporte les 2 principaux organes qui filtrent le sang pour produire les urines, il s'agit des reins
- Les uretères, la vessie et l'urètre servent seulement à l'évacuation des urines.
- Les urines sont stériles, car le sang filtré par les reins est stériles.

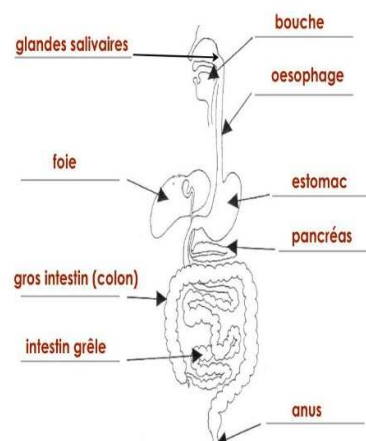


Centre de formation Simon Rousseau promotion AS 2021-2022

## L'élimination qu'est-ce que c'est, quels organes concernés

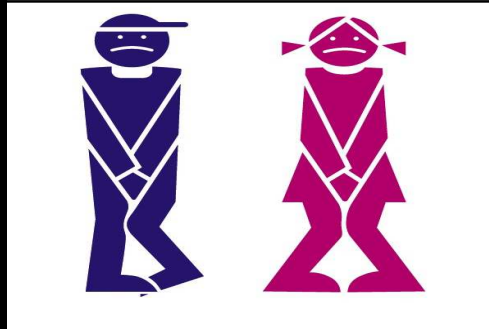
### L'appareil digestif

- Il est composé de différents organes qui vont transformer l'alimentation afin de fournir à l'organisme les nutriments nécessaires à son fonctionnement.
- C'est dans le colon que les aliments non digestible deviennent des déchets qu'on appellera les selles.
- Les selles ne sont pas stériles.



L'appareil digestif de l'homme

Centre de formation Simon Rousseau promotion AS 2021-2022



## Aide à l'élimination Urinaire et fécale

Centre de formation Simon Rousseau promotion AS 2021-2022

## Aide à l'élimination Urinaire et fécale

Vous allez apprendre quelle est l'aide à apporter aux personnes pour l'élimination urinaire et fécale, en fonction de :

- ✓ La continence ou non
- ✓ La possibilité ou non de se mobiliser de la personne
- ✓ Des dispositifs médicaux en place
- ✓ Et du matériel adapté à la situation.

Cette aide devra tenir compte de la règle ECORSET

Centre de formation Simon Rousseau promotion AS 2021-2022

## Aide à l'élimination

Règle ECORSET : rappel

- **Efficacité** : gestes efficaces, maintien de l'autonomie.
- **Confort** : pour le patient et l'aide soignante.
- **Organisation** : recueil d'information avant tout soin.
- **Responsabilité** : l'observation du patient, validité du soin.
- **Sécurité** : règles d'hygiène, absence de danger.
- **Economie** : du temps, matérielle.
- **Transmissions** : écrites et orales à l'équipe soignante.

Centre de formation Simon Rousseau promotion AS 2021-2022

## Aide à l'élimination Les transmissions

- **Avant le soin** :
  - **Vous aurez préalablement pris connaissances des transmissions** :
- ⇒ Est-ce que les urines doivent être gardées (cantine de 24h, analyse)
  - ⇒ **1 prélèvement** bandelette urinaire (BU) **doit-il être fait**?
  - ⇒ Un ECBU (examen cyto bactériologique urinaire) est-il prévu? Dans ce cas, il faut prévenir l'infirmier (car c'est un geste infirmier) afin qu'il effectue l'examen dès que le patient a besoin d'uriner

Centre de formation Simon Rousseau promotion AS 2021-2022

## Aide à l'élimination

### Les transmissions

=> Y a t-il un prélèvement de selles pour analyse (coproculture, recherche de sang, de parasites)

=> Vous aurez également pris connaissance de l'aide matérielle appropriée pour le patient

Centre de formation Simon Rousseau promotion AS 2021-2022

## Aide à l'élimination

Pour les différentes aides à l'élimination **vous devez avant le soin :**

- **Vous laver les mains** et **mettre la présence**
- Mettre des **gants à usage unique** et un **tablier**
- **Vous assurer d'avoir à disposition le matériel nécessaire** : du papier toilette...
- Avoir prévu soit des lingettes nettoyantes, soit le nécessaire pour une petite toilette intime (gant de toilette, à usage unique en cas de selles, savon doux, serviette de toilette)

Centre de formation Simon Rousseau promotion AS 2021-2022



## Aide à l'élimination

Pour effectuer le soin, vous devez :

- **Inform**er le patient du soin
- **Respecter l'intimité, la pudeur** de la personne et laisser la **sonnette à proximité**
- **Répondre rapidement à l'appel**
- **Proposer à la personne de se laver les mains** une fois l'aide effectuée
- **Vous laver les mains** ou appliquer du SHA

Centre de formation Simon Rousseau promotion AS 2021-2022

## Aide à l'élimination

**Observation :**

- **Efficacité** du moyen d'élimination utilisé
- **Couleur, aspect, odeur et quantité** des urines
- Idem pour les selles
- **Douleur** éventuelle

Centre de formation Simon Rousseau promotion AS 2021-2022

## Aide à l'élimination

### Communication, attitude à adopter :

- Respect de la pudeur et de la dignité de la personne
- Faire preuve de discrétion, disponibilité et rapidité
- Etre à l'écoute, notamment d'éventuelles plaintes

Centre de formation Simon Rousseau promotion AS 2021-2022

## Aide à l'élimination

### Une fois le soin terminé :

- **Jetez le matériel souillé jetable** (papiers WC, gants) et **lavez et désinfectez ce qui n'est pas jetable.**
- **Otez, vos gants et mettez du SHA**
- **Réinstallez le patient**
- **Otez le tablier et éteignez la présence**
- **Faites les transmissions**

Centre de formation Simon Rousseau promotion AS 2021-2022

## Aides techniques aux WC:



- Sur élévateur de WC
- Barres d'appuis



Centre de formation Simon Rousseau promotion AS 2021-2022



Centre de formation Simon Rousseau promotion AS 2021-2022

## Accompagnement aux WC

### Aide à l'installation aux WC d'une personne :

- Accompagnement **lors de la marche** si elle ne peut s'y rendre seule
- Aide **lors du transfert** si elle ne peut l'assurer seule : fauteuil roulant- WC (en prenant soin de **bloquer le fauteuil** avec les freins)
- Aide pour baisser le slip ou la culotte et **veiller** à ce qu'elle soit **assise correctement** sur les WC
- Une fois installée, **s'éloigner le temps de l'élimination**

Centre de formation Simon Rousseau promotion AS 2021-2022

## Accompagnement aux WC

### Aide à l'installation aux WC d'une personne

- Aide **pour se relever des WC** après lui avoir **donné du papier pour s'essuyer**, l'essuyer si elle ne peut pas exécuter le geste
- Aide pour **le rhabillage**
- **Lui proposer de se laver les mains**
- **Raccompagner** la personne ou/et assurer le **transfert WC- fauteuil roulant**

Centre de formation Simon Rousseau promotion AS 2021-2022

## Accompagnement aux WC avec le verticalisateur



Centre de formation Simon Rousseau promotion AS 2021-2022

## Chaise garde robe



Centre de formation Simon Rousseau promotion AS 2021-2022

## Chaise garde robe

- Elle peut être utilisée, la nuit notamment, pour **éviter à la personne de se déplacer jusqu'aux WC lorsque les déplacements sont difficiles et s'il existe un risque de chute**
- Accompagner la personne si elle ne peut y aller seule => même principe que pour les WC
- **Vider et désinfecter le pot** (lave bassin) avant de le remettre sous la chaise

Centre de formation Simon Rousseau promotion AS 2021-2022

## Lave bassins



Centre de formation Simon Rousseau promotion AS 2021-2022

## Pose d'un urinal

Permet à un **homme** qui ne peut se déplacer aux WC d'éliminer ses urines.



Centre de formation Simon Rousseau promotion AS 2021-2022

## Pose d'un urinal

Procédure :

- Placer la verge dans l'urinal, uniquement si la personne ne peut le faire seule
- Rinçage après avoir jeté les urines à domicile et désinfection une fois par jour
- Désinfection au lave bassin en structure
- L'urinal est sur un support à proximité du patient à fixer à la barre fixe du lit mais pas sur l'adaptable
- **S'assurer de l'hygiène du lit ou du fauteuil, changer de drap si nécessaire**
- Réinstaller la personne

Centre de formation Simon Rousseau promotion AS 2021-2022

## Pose d'un urinal



Centre de formation Simon Rousseau promotion AS 2021-2022

## Pose d'un urinal

### Sécurité :

- **Pas de contact prolongé** avec l'urinal car il y a un risque d'escarre
- En cas d'agitation de la personne , préférer un urinal anti reflux

Centre de formation Simon Rousseau promotion AS 2021-2022



## Urinal anti reflux



Centre de formation Simon Rousseau promotion AS 2021-2022

## Pose d'un étui pénien

- C'est un **fourreau en latex** muni d'un joint de fixation à une extrémité et relié à un collecteur d'urine à l'autre extrémité; il y a **différentes tailles**.
- Permet le **recueil des urines d'un homme** à l'aide d'un appareillage **non invasif** en vue d'un examen
- Permet de palier à l'inconfort d'une incontinence urinaire
- Permet d'éviter la pose d'une sonde à demeure.

Centre de formation Simon Rousseau promotion AS 2021-2022



## Pose d'un étui pénien

### S'informer :

- De l'état du patient
- De l'objectif poursuivi

## Pose d'un étui pénien

### Préparation du matériel :

- Etui pénien de **taille adaptée**
- Applicateur avec languette
- Collecteur d'urine vidangeable
- Gants vinyles, tablier
- Poubelle
- Matériel de toilette jetable, rasoir
- SHA

Centre de formation Simon Rousseau promotion AS 2021-2022

## Pose d'un étui pénien

### Soin :

- Prévenir le patient, choisir la taille adaptée (doit être notée dans les transmissions)
- Faire une **toilette génitale avec rasage** (position allitée ou semi assise) et vérifier l'état cutané
- Prendre l'étui pénien, le dérouler sur toute la verge en tirant sur la languette
- Exercer une pression sur le pourtour de l'étui afin d'assurer une bonne adhésion
- **Laisser un espace entre le fond de l'étui et l'extrémité de la verge pour éviter une escarre**

Centre de formation Simon Rousseau promotion AS 2021-2022

## Pose d'un étui pénien

- **Ne pas trop serrer la bande adhésive**
- Connecter l'étui pénien au sac collecteur
- Fixer la tubulure à la cuisse du patient et le sac au lit ou fauteuil
- Retirer les gants, les jeter + SHA
- Installer le patient
- Ranger le matériel
- **Vider régulièrement le sac afin qu'il ne soit pas trop lourd**

Centre de formation Simon Rousseau promotion AS 2021-2022

## Pose d'un étui pénien

- L'étui peut être gardé **en place 24 H(48 heures grand maximum)**
- A ce terme, l'ôter en le décollant de la racine de la verge et l'enrouler sur lui-même et le **jeter dans un sac DASRI**
- **Transmettre l'heure et la date de la pose ainsi que la taille de l'étui pénien**
- **Vérifier qu'il n'y ait pas de fuite, pas d'intolérance, pas de douleur**

Centre de formation Simon Rousseau promotion AS 2021-2022

## Collecteur d'urines



Centre de formation Simon Rousseau promotion AS 2021-2022

## Pose d'un étui pénien



Centre de formation Simon Rousseau promotion AS 2021-2022

## Pose du bassin

### S'informer :

- De la possibilité ou non pour la personne de se lever
- **De l'état cutané au niveau du sacrum** (escarre?)
- De la présence ou non d'une SAD (sonde à demeure)? => petite toilette
- **D'une pathologie interdisant la pose du bassin (traumatisme de la colonne vertébrale)**

Centre de formation Simon Rousseau promotion AS 2021-2022



Centre de formation Simon Rousseau promotion AS 2021-2022

## Pose du bassin

### Matériel et soin :

- Gants, alèze, bassin , **petite toilette après le soin**
- Aérer après le soin si nécessaire
- Plusieurs modèles existent : carton (jetable), plastique (léger, silencieux, confortable, incassable) mais il a l'inconvénient de jaunir vite et se fendre

Centre de formation Simon Rousseau promotion AS 2021-2022

## Pose du bassin

### Mise en place du bassin :

- La partie la plus plate se place au niveau des reins
- 2 techniques :**
- Par soulèvement du bassin
  - Par roulement

Centre de formation Simon Rousseau promotion AS 2021-2022

## Pose du bassin

### Soin :

- Monter le lit à la bonne hauteur
- Sécuriser le patient avec la barrière
- Placer le bassin
- **Procéder à une petite toilette en respectant le principe d'avant en arrière**
- Une fois l'élimination effectuée, ôter le bassin
- **Proposer un lavage de mains**
- Réinstaller le patient et aérer si nécessaire
- Vider le bassin et le mettre dans le lave bassin pour désinfection

Centre de formation Simon Rousseau promotion AS 2021-2022

## Pose du bassin

### Conseils supplémentaires :

- Vider **le bassin**, mais après avoir l'avoir **couvert s'il faut traverser le couloir pour l'amener jusqu'au lave bassin**, et en veillant à ne pas jeter cotons ou pansement dans les toilettes ou dans le vidoir
- Une poubelle devra être prévue à cet effet

Centre de formation Simon Rousseau promotion AS 2021-2022



## Pose du bassin

### Entretien :

**Lave bassin ou nettoyage selon protocole**

### Recommandations :

- Rembourrer la surface du bassin en cas d'état cutané fragile (glisser éventuellement une serviette roulée dans le creux des reins)
- Si un prélèvement d'urine est prévu, demander à la personne d'uriner avant d'aller à la selle
- **Poser le bassin à portée de main mais jamais par terre ni sur l'adaptable**

Centre de formation Simon Rousseau promotion AS 2021-2022

## Change d'un patient souillé

**Concerne la personne incontinente qui porte des protections.**

### Objectif :

- Assurer l'**hygiène** et le confort
- Assurer le **maintien de l'état cutané**
- **Prévenir les infections urinaires**

Centre de formation Simon Rousseau promotion AS 2021-2022

## Change d'un patient souillé

### Matériel :

- Change **adapté** à la personne : bandelette, anatomiques, changes complets, changes culotte, taille adaptée
- Nécessaire nettoyage surfaces (détergent, désinfectant, chiffonnette)
- Carré de soin plastifié
- Sac à déchet

Centre de formation Simon Rousseau promotion AS 2021-2022

## Change d'un patient souillé

### Soin :

- Evaluer les besoin (linge, matériel)
- **Préparer le matériel en fonction des besoins**
- Installer la personne et le matériel
- **Oter la protection en la tirant vers l'arrière**
- **Essuyer d'avant en arrière**

Centre de formation Simon Rousseau promotion AS 2021-2022

## Change d'un patient souillé

- Réaliser une toilette génitale avec une lingette, s'il y a des selles utiliser un gant à usage unique
- **Mettre le change d'avant en arrière**
- Si WC utilisés ; essuyage humide avec le détergent désinfectant de l'abattant
- Lavage et désinfection des mains

Centre de formation Simon Rousseau promotion AS 2021-2022

## Change d'un patient souillé

### Principes :

- Lavage et désinfection des mains entre « sale » et « propre », et en fin de soin
- Eliminer les déchets au fur et à mesure dans le dans le sac à déchets

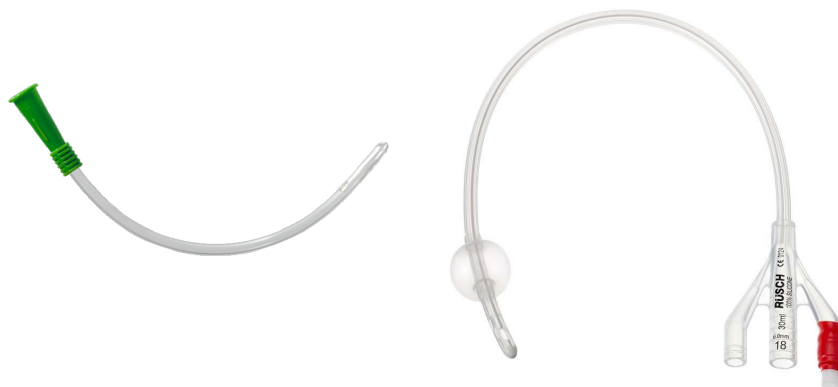
Centre de formation Simon Rousseau promotion AS 2021-2022

## La sonde urinaire/ sonde à demeure

- La sonde urinaire est une sonde introduite de façon aseptique par le méat urinaire et l'urètre et placée dans la vessie : c'est un acte infirmier.
- Elle est utilisée : soit pour évacuer 1 seule fois l'urine de la vessie, soit rester à demeure.
- Dans ce dernier cas, l'extrémité de la sonde qui va se trouver dans la vessie est munie d'1 ballonnet qui est gonflé avec de l'eau stérile pour la maintenir en place,

Centre de formation Simon Rousseau promotion AS 2021-2022

## La sonde urinaire/ sonde à demeure



Centre de formation Simon Rousseau promotion AS 2021-2022

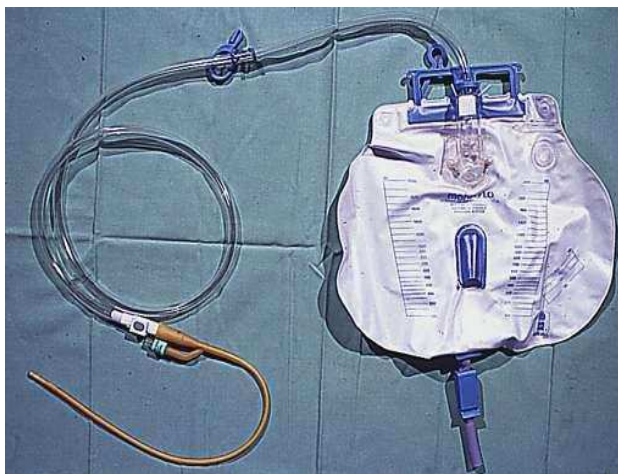
## SAD : sonde à demeure (Revue lors du bloc 2)

La sonde vésicale à demeure permet de recueillir les urines d'un patient qui présente des difficultés mictionnelles ou qui nécessite une surveillance qualitative ou quantitative des urines.

La sonde vésicale s'adapte à un collecteur stérile (en  **système clos**).

Centre de formation Simon Rousseau promotion AS 2021-2022

## SAD : sonde à demeure



- Le sac ne devra jamais être désadapté de la sonde pour limiter les risques d'infections

Centre de formation Simon Rousseau promotion AS 2021-2022

## Sonde vésicale

### Surveillance quotidienne

- **La diurèse** : quantité d'urines émises en 24 h
- **Les urines** : l'aspect et la couleur
- Le **maintien du système clos** : Si la sonde se désadapte du collecteur, ne jamais reconnecter sans avoir procédé à une asepsie rigoureuse.

Centre de formation Simon Rousseau promotion AS 2021-2022

## Sonde vésicale

### Surveillance quotidienne

- **La sonde** doit être **fixée** (sur la cuisse du patient) avec un sparadrap; on ne doit pas tirer dessus, ni sur la tubulure (tuyau)
- Il ne doit **pas** y avoir **de couture**, elle ne doit **pas** être **bouchée**, il ne doit **pas** y avoir **de fuites**, et **pas de douleurs**.

Centre de formation Simon Rousseau promotion AS 2021-2022

## Sonde vésicale

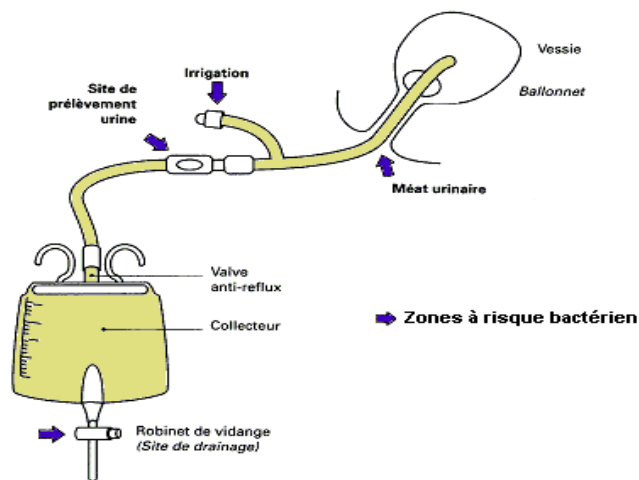
### Surveillance quotidienne

Le collecteur à urines :

- **Position décline** du collecteur (afin d'éviter le reflux)
- Si il doit passer au dessus du patient lors de manutention par exemple, il faut clamber le tuyau
- Ne doit **jamais toucher le sol** (fixation par un crochet à la barre fixe du lit , au fauteuil).
- La poche doit être **vidée dès que** la poche est au **¾ pleine**) et **avant chaque départ** en examen ou lorsque le malade va se promener.

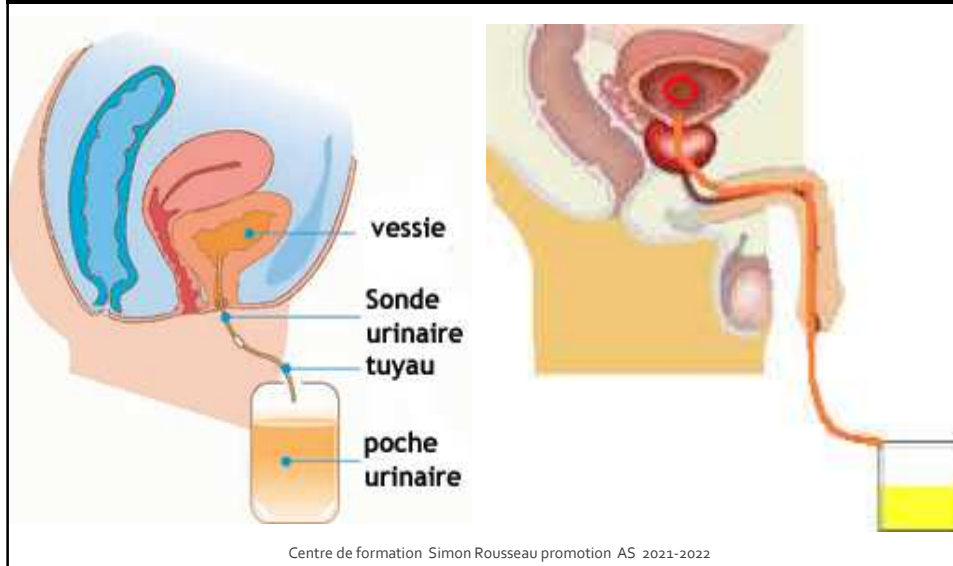
Centre de formation Simon Rousseau promotion AS 2021-2022

## Sonde vésicale à demeure



Centre de formation Simon Rousseau promotion AS 2021-2022

## Sonde vésicale à demeure



## Sonde vésicale à demeure

- La toilette intime chez un porteur de SAD sera vue ultérieurement dans le bloc 2
- Procédure pour la vidange du sac collecteur d'urines :**
- Informer le patient
  - Se laver les mains (ou SHA) et mettre des gants
  - Imbiber une compresse d'antiseptique, mettre le bocal sous le sac
  - Sortir le bout de tuyau du gousset qui fait suite au robinet, le robinet ou le clamp à l'ouverture avec la compresse + antiseptique

Centre de formation Simon Rousseau promotion AS 2021-2022

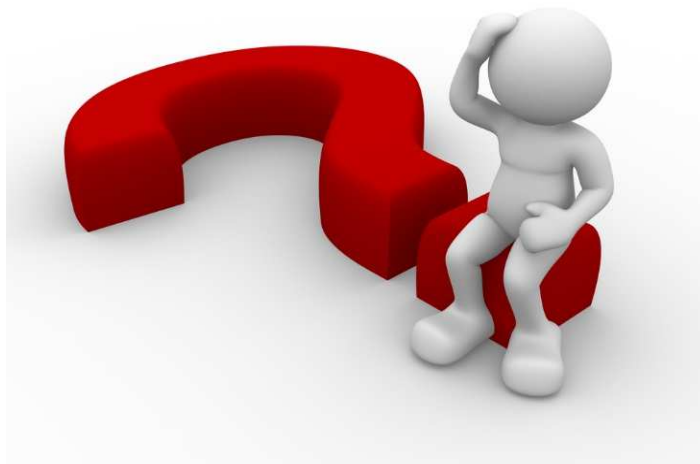


## Procédure pour la vidange du sac collecteur d'urines :

- Ouvrir le robinet ou le clamp au dessus du bocal sans toucher le tuyau au bocal
- Vider le sac collecteur dans le bocal
- Refermer le robinet ou le clamp avec la compresse + antiseptique
- Réinstaller le tuyau dans le gousset
- Fermer le bocal et le réinstaller dans la salle de bain
- Jeter la compresse
- Oter les gants et les jeter
- Se laver les mains (ou SHA)
- Vérifier le fonctionnement
- Transmissions

Centre de formation Simon Rousseau promotion AS 2021-2022

## Fin du cours



Centre de formation Simon Rousseau promotion AS 2021-2022